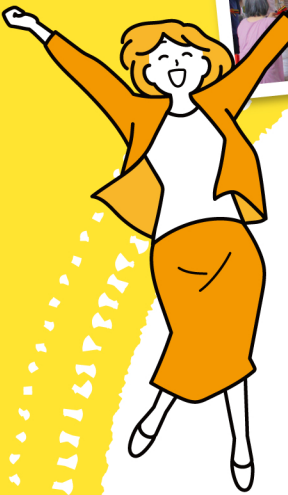




発見



ボランティア 大募集!

障がい者とのふれあいを体験しよう!

若越ひかりの村 で 検索



<http://www.hikarinomura.jp>

スマホの方は
こちらから!



随時受付

気づき



新しい
自分



* お問い合わせ *

社会福祉法人ふくい福祉事業団
障害者支援施設

若越ひかりの村

TEL 0776-98-3600

〒910-3623

福井市島寺町 67-30 (ふくい健康の森 北側)

FAX 0776-98-3642

E-mail info@hikarinomura.jp